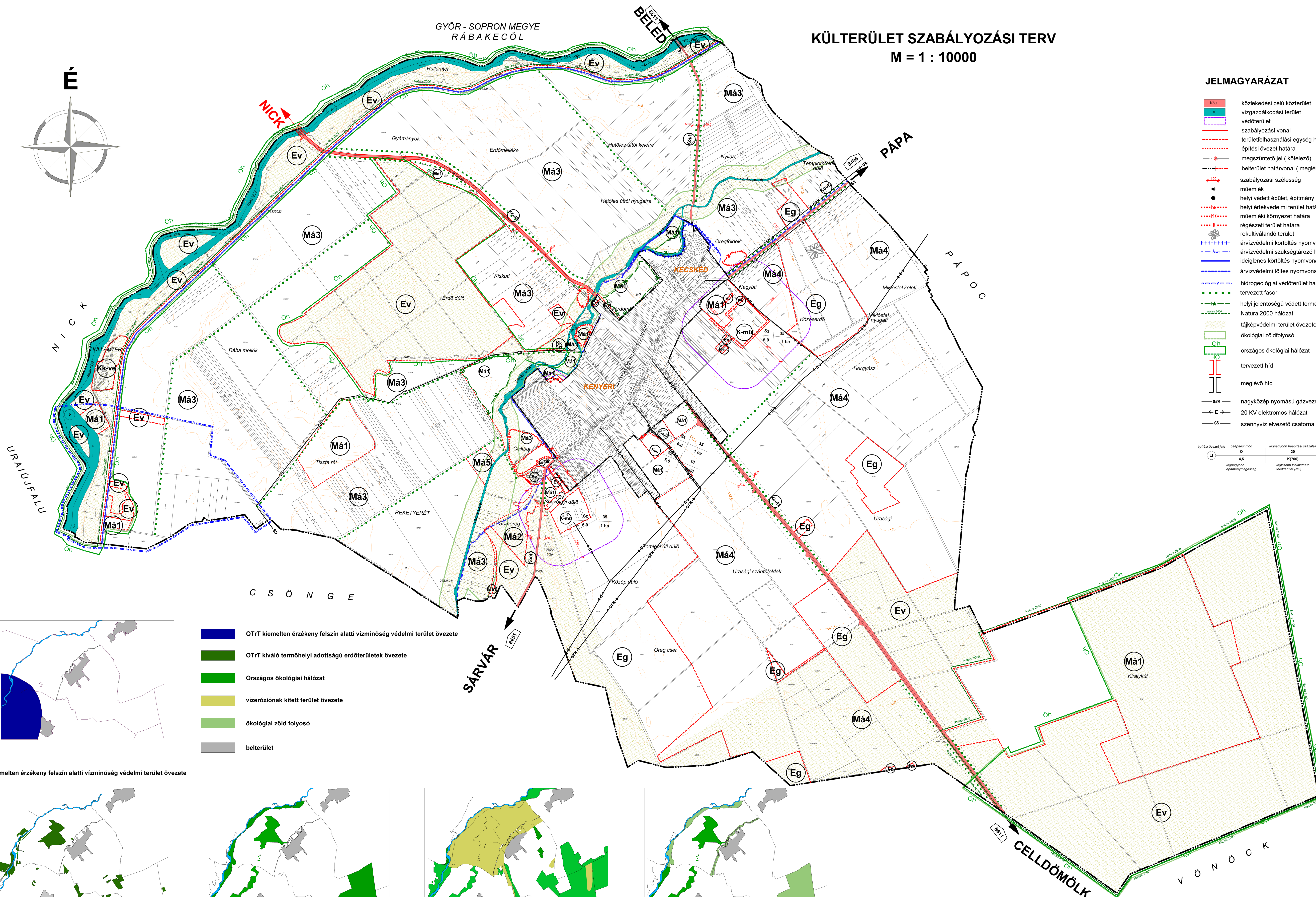


KENYERI TELEPÜLÉSRENDEZÉSI TERV

KÜLTERÜLET SZABÁLYOZÁSI TERV M = 1 : 10000



JELMAGYARÁZAT

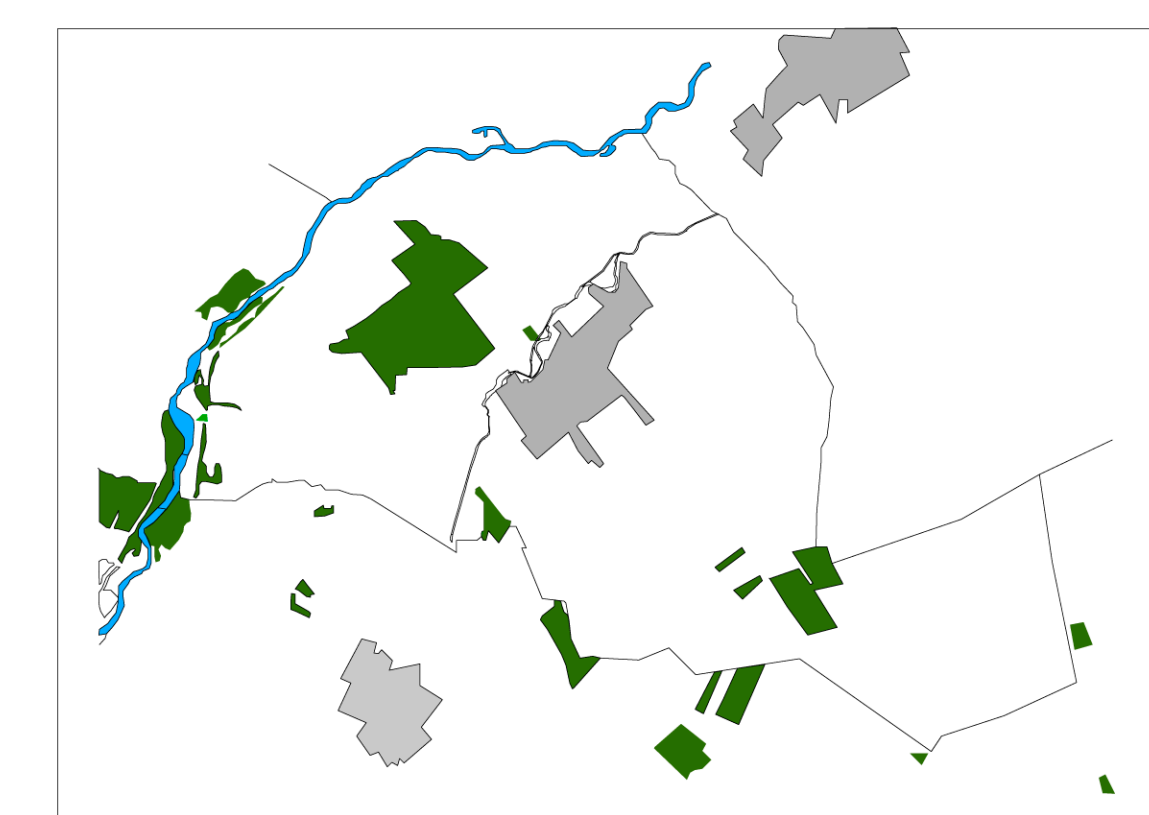
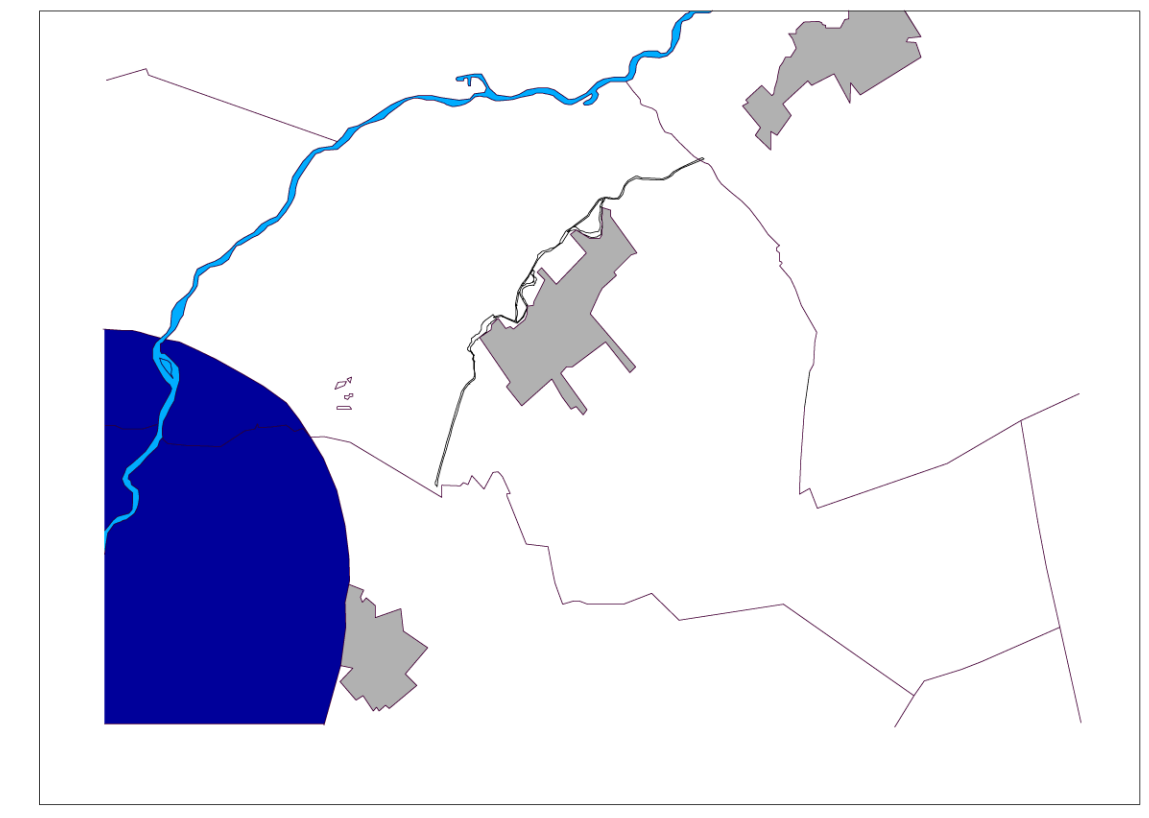
- | | | | |
|--|--|--|------------------------------|
| | közeledési célú közterület | | erőd-erdővédelmi terület |
| | vízgyűjtő terület | | erőd-gazdasági terület |
| | védőterület | | vízgyűjtő terület |
| | szabályozási vonal | | tervezett híd |
| | területfelhasználási egység határa | | meglévő híd |
| | építési övezet határa | | nagyközép nyomású gázvezeték |
| | megszüntetendő jel (kötelező) | | 20 KV elektromos hálózat |
| | belterületi határvonal (meglévő/tervezett) | | szennyvíz elvezető csatorna |
| | szabályozási szélesség | | |
| | műemlék | | |
| | helyi védett épület, építmény | | |
| | helyi értékvédelmi terület határa | | |
| | műemléki környezet határa | | |
| | régészeti terület határa | | |
| | rekultivandó terület | | |
| | árvízvédelmi körtöltés nyomvonala | | |
| | árvízvédelmi szükségterelő határa | | |
| | ideiglenes körtöltés nyomvonala | | |
| | árvízvédelmi töltés nyomvonala | | |
| | hidrogeológiai védőterület határa | | |
| | tervezett fasor | | |
| | helyi jelentőségű védett természeti terület határa | | |
| | Natura 2000 hálózat | | |
| | tájékvédelmi terület övezete | | |
| | ökológiai zöldfolyosó | | |
| | országos ökológiai hálózat | | |
| | tervezett híd | | |
| | meglévő híd | | |
| | nagyközép nyomású gázvezeték | | |
| | 20 KV elektromos hálózat | | |
| | szennyvíz elvezető csatorna | | |

- beépítésre szánt területek:**
- lakóterület:
- U falusias lakóterület
- vegyes terület:
- V telephelyközponti vegyes terület
- gazdasági terület:
- Gsz kereskedelmi, szolgáltató gazdasági terület
- különleges terület:
- K-sportolási terület
 - K-mű különleges mezőgazdasági üzemi terület

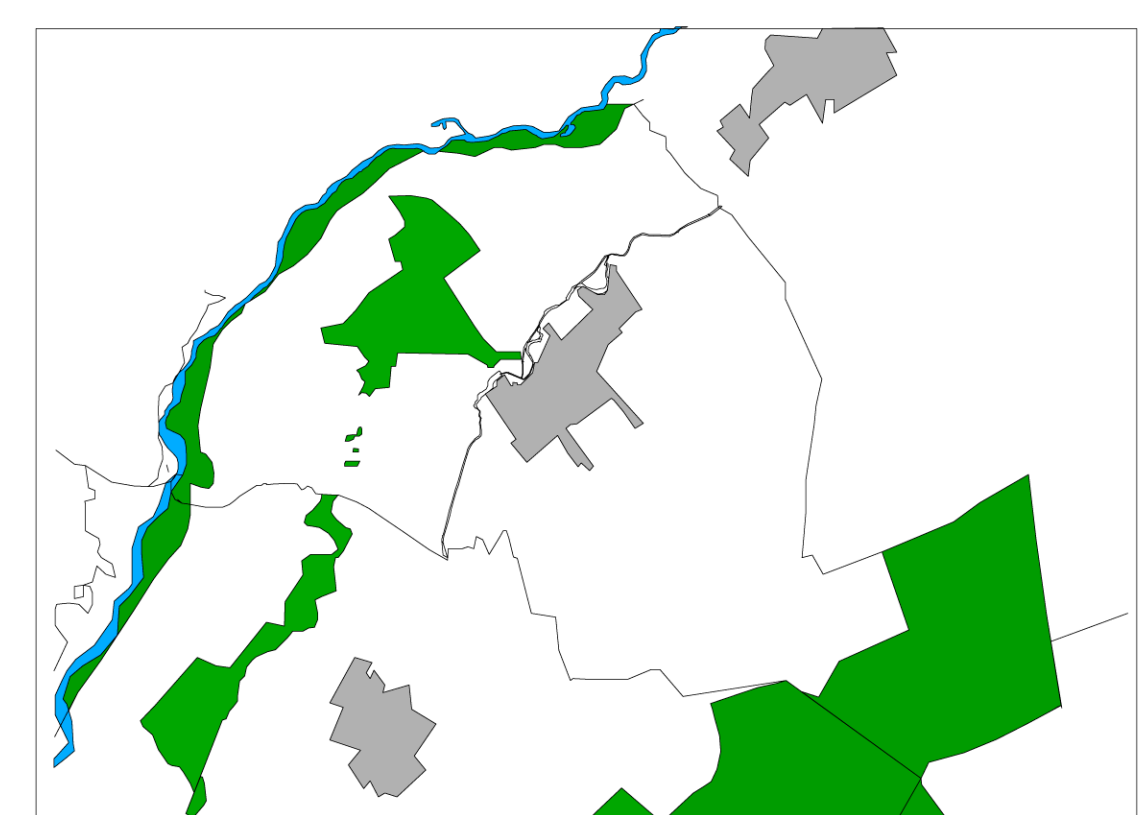
- beépítésre nem szánt területek:**
- K-v vízű
 - G-gázfogadó
 - Zp közpark
 - Má1 általános mg. terület (gyep) nem beépíthető
 - Má2 általános mg. terület (gyep) beépíthető
 - Má3 általános mg. terület (szántó) nem beépíthető
 - Má4 általános mg. terület (szántó) beépíthető
 - Má5 általános mg. terület (gyümölcsös)
 - Ev erdő-erdővédelmi
 - Eg erdő-gazdasági
 - V vízgyűjtő terület
- különleges beépítésre nem szánt terület:**
- Kk-sz szennyvíz tisztító
 - Kk-t temető
 - Kk-ve energiagazdálkodási terület

-
-
-
-
-
-

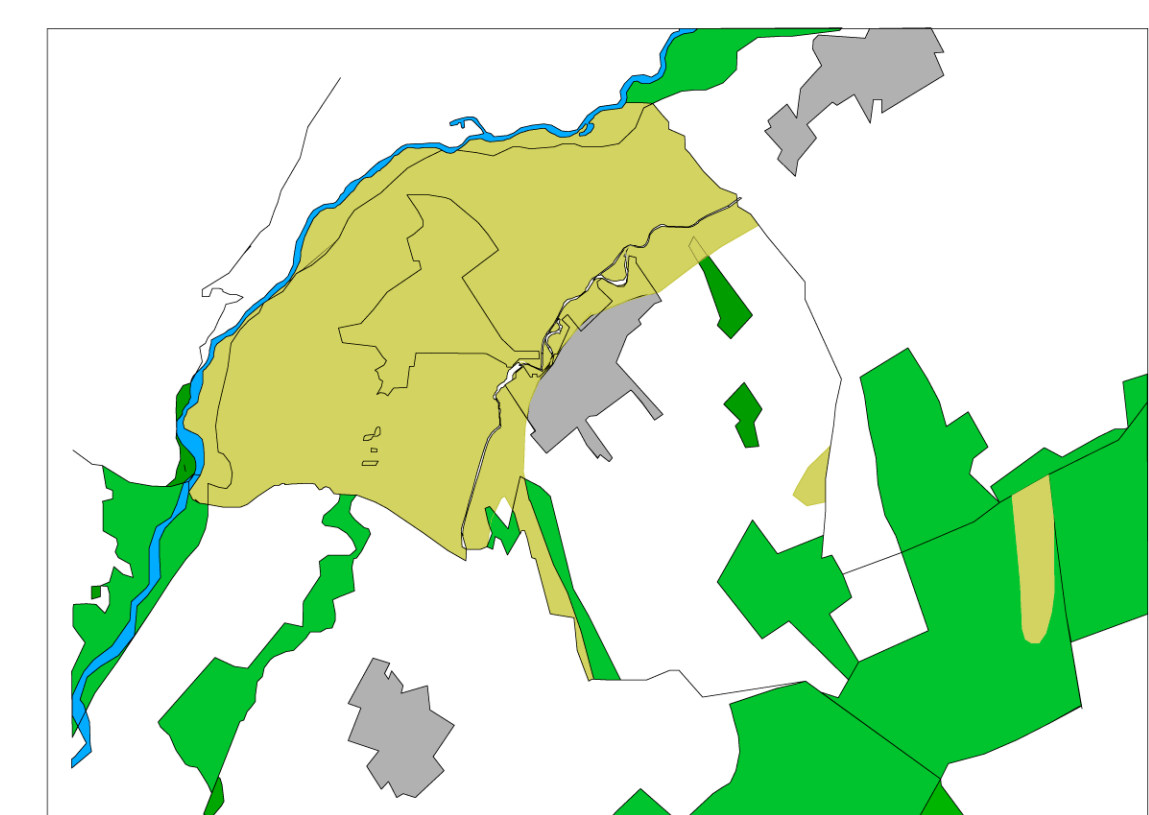
OTRT kiemelten érzékeny felszín alatti vízminőség védelmi terület övezete



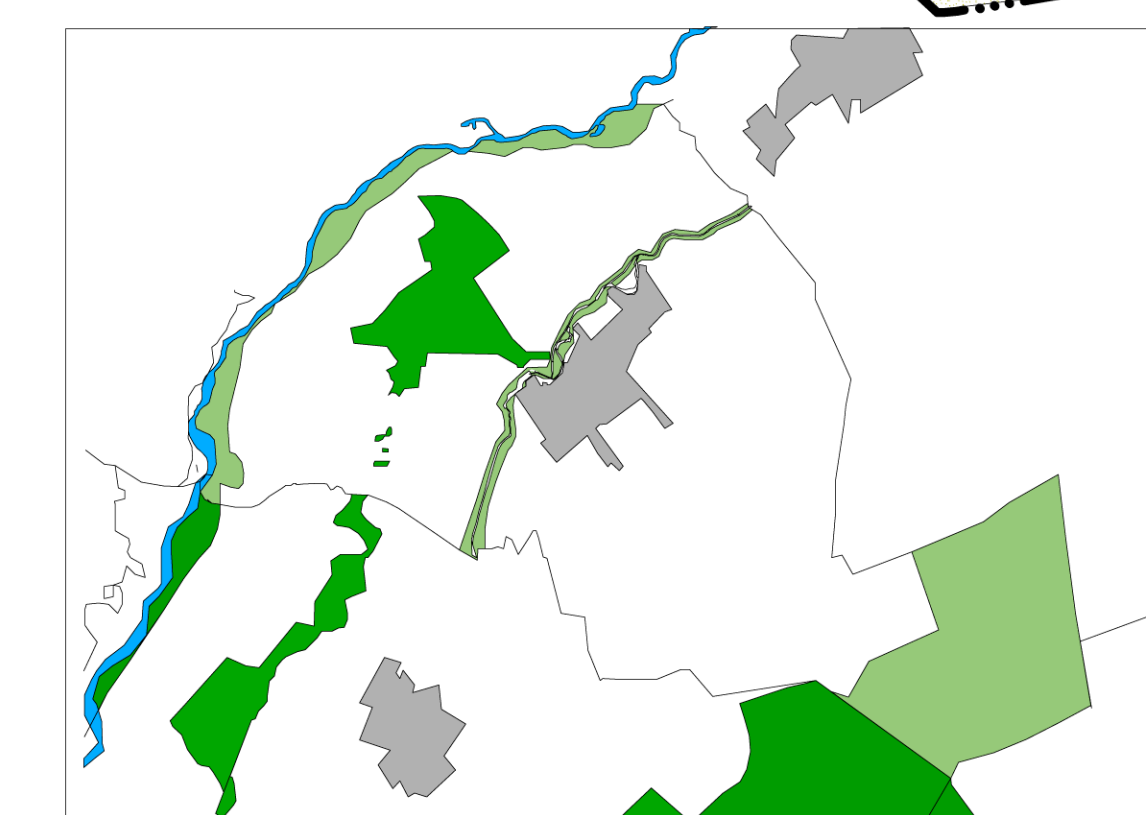
OTRT kiváló termőhelyi adottságú erdőterületek övezete



OTRT országos ökológiai hálózat



VAS MEGYEI TERÜLETRENDEZÉSI TERV Vízterület kitért terület övezete



VAS MEGYEI TERÜLETRENDEZÉSI TERV Ökológiai zöld folyosó

A terv az állami alapadatok felhasználásával készült!
A terv csak az 5/2010.(VIII.31) sz. önkormányzati rendelettel jóváhagyott Helyi Építészeti Szabályzattal együtt érvényes!

MUNKA MEGNEVEZÉSE: KENYERI TELEPÜLÉSRENDEZÉSI ESZKÖZÖK MÓDOSÍTÁSA	TERVEZŐ: TRT
RAJZ MEGNEVEZÉSE: KÜLTERÜLETI SZABÁLYOZÁSI TERV	RAJZ SZÁM: SZT 1
TERVEZŐK: FERIK TÜNDE okl. építésmérnök vezető településrendező tervező TT11 13-0259	KÉTHELYI MÁRTON okl. építésmérnök TK 01-5282
MÉRÉ TARÁNY: 1:10000	DÁTUM: 2016. október